

TPE Schlauch, leicht, gewebeverstärkt (bis +125°C)

### Anwendungen

- flexibler Schlauch für heiße und kalte Gase
- Granulattrockner/ Kunststofftrockner, Heißlufttrockner
- Folienblasanlage, Kühlluft am Extrusionswerkzeug
- Kühlluft: UV Trockner, IR/Infrarot Trockner
- Textilindustrie, Dampfabsaugung: Dampfbügeleisen, Dampfbügelautomat, Bügelpresse
- Bus, Nutzfahrzeug, Wohnwagen, Wohnmobil, Boot, Schiff, Yacht: Belüftung, Heizung
- Papierfabrik, Papierindustrie: Schmutzwasser, Abluft
- Heizung: Frischluftzufuhr

- gewebeverstärkt
- leichte Ausführung
- hochflexibel + stauchbar
- sehr gut hitzebeständig
- RoHS konform
- gute Öl-, Benzin- und Chemikalienbeständigkeit
- gute Laugen- und Säurenbeständigkeit
- REACH gemäß --> Technik / Technische Informationen / REACH

### Temperaturbereich

- -40 °C bis 110 °C
- kurzzeitig bis 125 °C

- PROTAPÉ® Folienschlauch
- in der Wandung eingebetteter Federstahldraht
- gewebeverstärktes Band
- Wandung: EPDM/ PP beschichtetes Gewebe
- Wandstärke ca. 0,4 mm

### Liefervarianten

- weitere Abmessungen und Längen auf Anfrage lieferbar
- schwarz (Standard)
- Sonderfarben: voll eingefärbt
- kundenspez. Sonderaufdruck

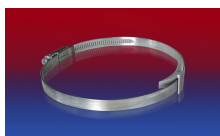
### Eigenschaften

- gewebeverstärkt

Ø- Innen	Ø - Außen	Überdruck	Unterdruck	Biegeradius	Gewicht	Lagerlängen	Bestellnummer
(inch/mm)	(mm)	(bar)	(bar)	(mm)	(kg/m)	(m)	
2 / 50-51	55.00	0,265	0,216	33.00	0.21	<b>7,5 15</b>	321-0050-0000
3 / 75-76	80.00	0,180	0,117	49.00	0.31	<b>7,5 15</b>	321-0075-0000
4 / 100-102	108.00	0,130	0,072	65.00	0.62	<b>7,5 15</b>	321-0100-0000
5 / 125-127	133.00	0,110	0,050	81.00	0.78	<b>7,5 15</b>	321-0125-0000
6 / 150-152	158.00	0,090	0,050	98.00	0.93	<b>7,5 15</b>	321-0150-0000
8 / 200-203	208.00	0,065	0,033	120.00	1.24	<b>7,5 15</b>	321-0200-0000
- / 250	259.00	0,055	0,015	150.00	1.75	<b>7,5 15</b>	321-0250-0000
- / 300	309.00	0,045	0,011	180.00	2.10	<b>7,5 15</b>	321-0300-0000

Über- und Unterdruck sind empfohlene Betriebsgrenzwerte, Produkte können auf Anfrage höher belastet werden. Der Biegeradius wird durch die Innenseite des Schlauchbogens gemessen. Technische Änderungen vorbehalten. Alle Angaben sind allgemeine Orientierungswerte und beziehen sich auf 20 °C. Weitere Informationen finden Sie in unserem Technik-Bereich unter [www.norres.com/de/technik/](http://www.norres.com/de/technik/)

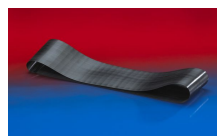
## Zubehör



CLAMP 210 BRIDGE CLAMP



CLAMP 213



CONNECT 228



CONNECT 223



CONNECT 270-271



CLAMP 217

Über- und Unterdruck sind empfohlene Betriebsgrenzwerte, Produkte können auf Anfrage höher belastet werden. Der Biegeradius wird durch die Innenseite des Schlauchbogens gemessen. Technische Änderungen vorbehalten. Alle Angaben sind allgemeine Orientierungswerte und beziehen sich auf 20 °C. Weitere Informationen finden Sie in unserem Technik-Bereich unter [www.norres.com/de/technik/](http://www.norres.com/de/technik/)



CLAMP 212